

# 國立中山大學學系介紹

## 政治經濟學系

中山就是要你  
讓生命在中山轉灣  
在中山看見世界  
在地圖上找到自己



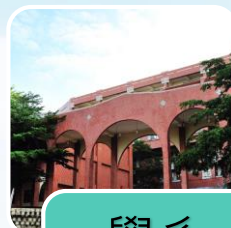
# 學系介紹大綱



學系  
簡介



學系  
教育  
目標



學系  
焦點  
特色



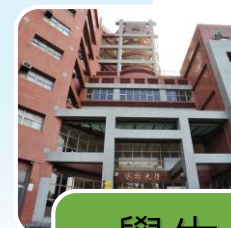
學系  
專業研  
究領域



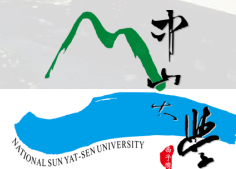
學系  
課程  
地圖



學系  
教學  
師資



學生  
未來  
發展



國立中山大學

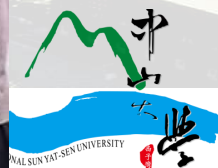
# [政治經濟學系]學系簡介



- ★ 本系於2001年設立，為全國唯一之政治經濟學系，設立宗旨為「培養政治經濟學教學研究及政府與民間部門所需之領導與幕僚人才」。
- ★ 本系強調社會科學領域之政治學、經濟學與政治經濟學之跨學門整合訓練，本系學生均會接受政治學、經濟學與政治經濟學之必修課程訓練並輔以管理學與社會學等學科之跨領域訓練，以強化學生對國家社會整體政治經濟體系與制度運作之認識。



政治經濟學系網站



國立中山大學

# [政治經濟學系] 教育目標



## 專業能力

使學生具備政治學、經濟學、與政治經濟學領域之基礎及專業知識，並能夠應用政治經濟理論分析社會現象與公共政策。

## 研究思辨

使學生對於政治學與經濟學領域之思想歷史與哲學思維有所認識，使其有寬廣的人文視野，並能將經典思想運用於分析與處理當前議題。

## 跨域整合

使學生能夠跨領域學習與整合，並具有將政治學與經濟學專業知識運用於其它領域之能力。

## 國際視野

使學生具備吸收、理解及分析國際政經議題的能力，並能理解全球議題對於本土社會、政治、經濟、環境的衝擊。

## 領導與合作

使學生具備服務、管理、引導、影響政經組織與制度之能力。

## 資訊分析

使學生具備應用資訊科技進行資料蒐集、資料處理與計量分析之能力。

## 公民精神

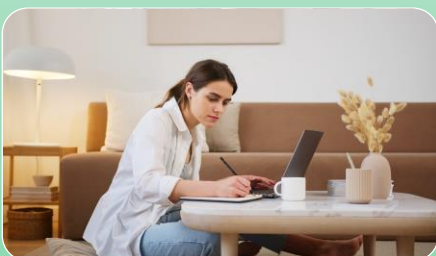
使學生具備良好品格、公民責任、與領導素質，並具有參與建構成熟公民社會的能力。

# [政治經濟學系] 焦點特色



## 跨域學習

- 兼顧通才與專才教育，以通盤且全面認識社會科學為教學宗旨，使學生得以不受科系門戶之拘泥，而跨領域習得更多元的知識。學生由此可得到跨領域能力的競爭利基，並且也可有多元的發展。



## 實務訓練

- 強調從實務中訓練「表達溝通」、「團隊合作」等核心就業能力，同時重視工作態度與公民精神之培養。



## 多元發展

- 畢業學生能在社會、人文、管理、傳播等不同領域深造，在就業上亦有多元的機會與發展。

# [政治經濟學系] 專業研究領域



## ★ 「跨領域」教學：政治學 + 經濟學 + 政治經濟學

理解及運用政治學、經濟學及政治經濟學之基礎理論與工具

國家社會整體政治、經濟體系與制度運作之認識，以掌握當前的全球化趨勢

與世界政經脈動，使其能勝任台灣所面臨全球化格局之挑戰。



國立中山大學

# [政治經濟學系] 課程地圖



## 核心課程

### 大一必修

- 政治學
- 統計學(一)
- 經濟數學(一)
- 經濟學原理(一)(二)
- 政治經濟學(一)

### 大二必修

- 統計學(二)
- 政治經濟學(二)
- 個體經濟學(一)(二)
- 總體經濟學(一)

### 大三必修

- 國際政治經濟學
- 公共經濟學
- 總體經濟學(二)
- 政經實作專題(一)

### 大四必修

- 政經實作專題(二)

## 選修課程

### 國際事務/公共事務

- 國內外政經現勢、國際關係、政策分析、全球化導論、美國政府與政治、社會科學研究方法、公共政策分析、東南亞政府與政治概論、政治經濟學名著選讀、當代政經發展專題、英文政經時事選讀、公共事務管理、公共事務與經濟、非營利組織管理導論、社會福利導論、公共管理與政策等。

### 公共經濟/經濟政策

- 經濟數學、福利經濟學、管制經濟與公平交易、賽局理論導論、公共選擇、法律經濟學、經濟發展、公共事務與經濟、管制經濟與公平交易、城市與鄉村治理、管理經濟學、國際貿易原理與政策等。

# [政治經濟學系] 教學師資



## 吳世傑教授

個體經濟學、國際經濟理論、產業經濟學、區域經濟學、策略性貿易

## 劉孟奇特聘教授

治理經濟發展、資通信科技經濟發展、經濟思想史、農業發展、效率研究

## 張其祿特聘教授

公共政策分析、管制行政、公共管理/經濟、地方財政、電子治理、研究方法

## 辛翠玲教授

政治與傳播、國際關係、區域整合

## 李予綱教授

政治廣告/傳播、社會行銷、社會政策/福利、NPO 廣告

## 張光亮教授兼系主任

Applied Econometrics and Time Series Analysis

## 王俊傑副教授

政治經濟學、經濟發展、賽局理論、貿易與發展

## 李明軒教授

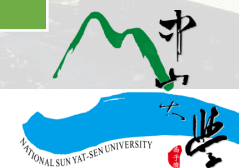
發展、台灣經濟與社會變遷、中國經濟與社會變遷

## 陳若蘭副教授

政治學方法論、政治經濟學、東亞區域研究

## 顏孟芬約聘助理教授

個體經濟學、總體經濟學、資源經濟學、國際金融、計量經濟、區域經濟學



國立中山大學



# [政治經濟學系] 學生未來發展

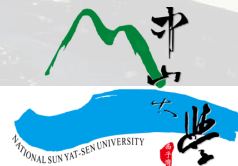


## ★ 根據歷屆畢業生調查，學生主要進修領域包括：

- ✓ 國內外政治學相關領域之研究所
- ✓ 國內外經濟學相關領域之研究所
- ✓ 國內外政治經濟學相關領域之研究所
- ✓ 國內外社會學相關領域之研究所
- ✓ 國內外管理、財務、人資相關領域之研究所
- ✓ 國內外大眾傳播相關領域之研究所
- ✓ 國內外區域研究相關領域研究所

## ★ 學生主要就業方向：

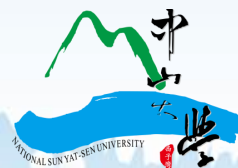
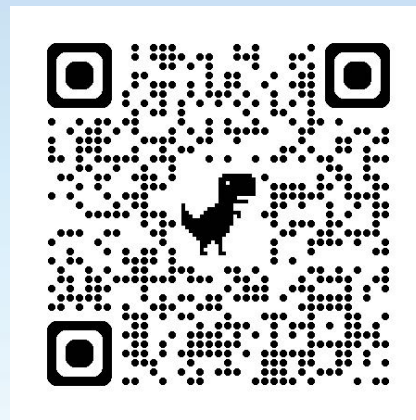
- ✓ 公部門服務
- ✓ 跨國公司經營管理
- ✓ 金融機構研究管理工作
- ✓ 政策研究人員
- ✓ 媒體記者
- ✓ 非政府組織或非營利組織
- ✓ 國會助理





# THANK YOU

有關更多本校各學系  
「審查重點與準備指引」



國立中山大學